

S330/S331

显示及数据记录仪



紧凑型



扩容型

S330

显示器

S331

显示及数据记录仪

IIoT

支持IIOT
与S4M
软件连接



触摸屏
5"大尺寸
彩色LCD



网络服务器
可从全球
各地接入



远程连接
可选4G网络
功能



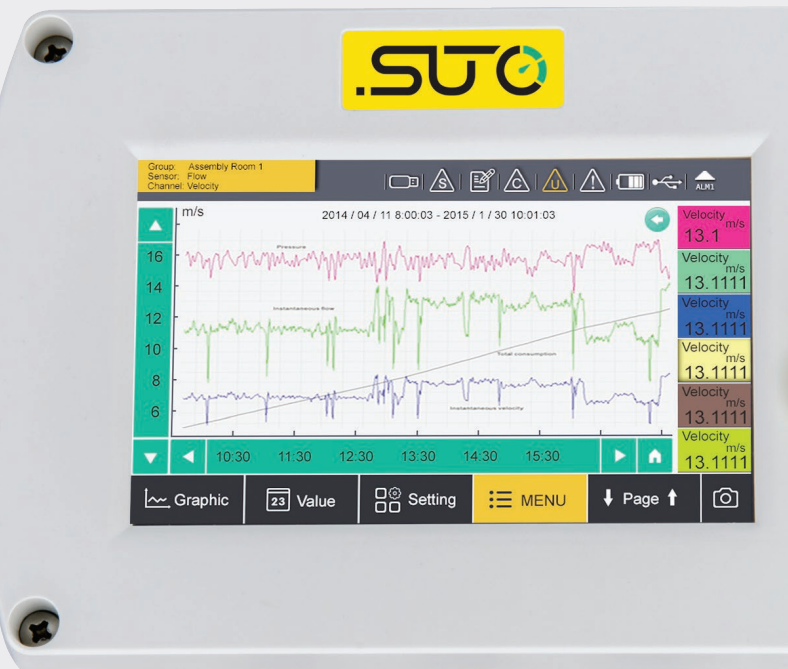
多功能连接
最多可连接16路
传感器输入



坚固防护
IP65



数据记录仪
记录1亿个
数据



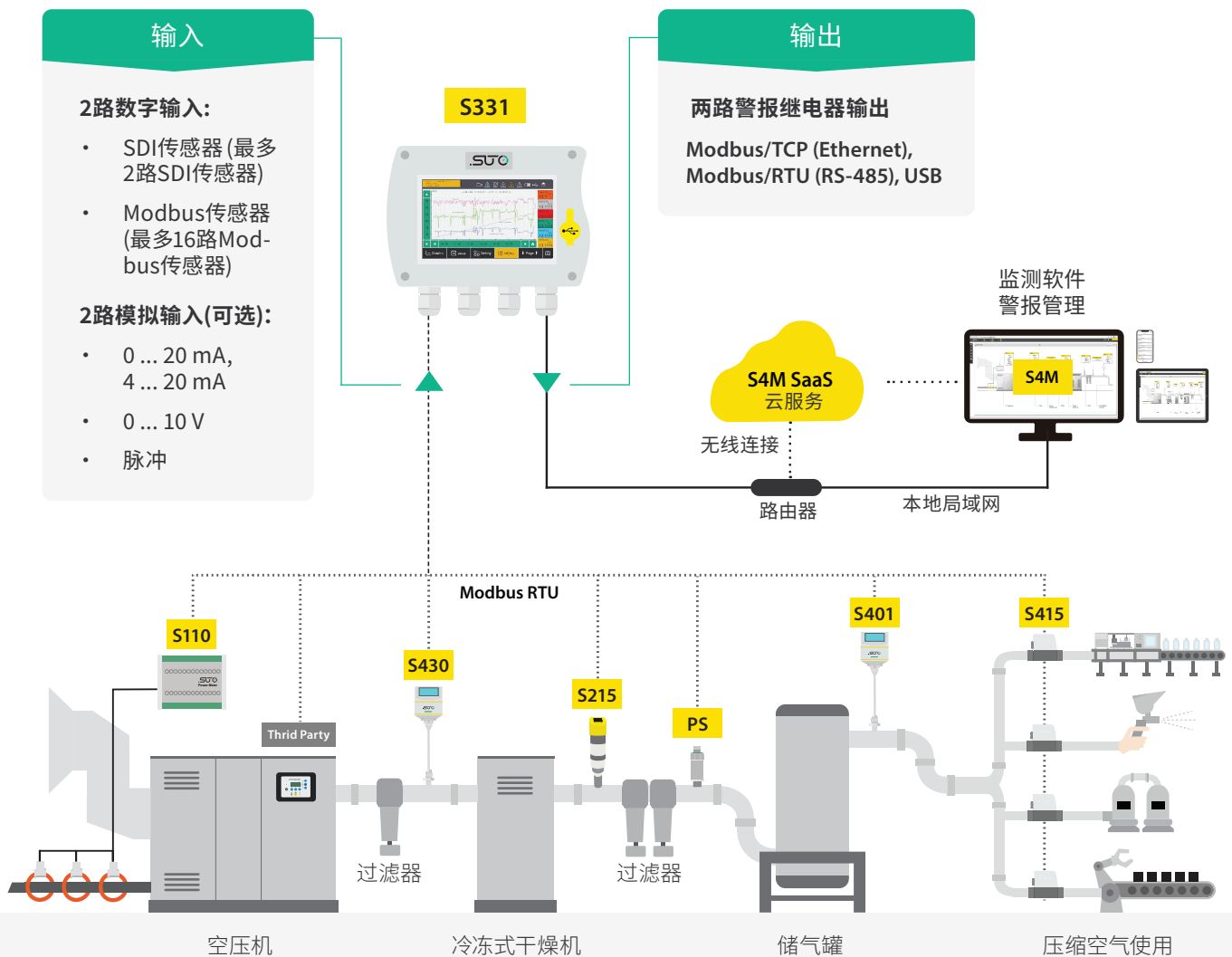
优点

- ✔ 压缩空气监测系统的中心单元，用于采集、记录和查看所有测量数据
- ✔ 5英寸高分辨率彩色触摸屏，便于操作和现场查看数据
- ✔ 一台数据记录仪可接入最多16路Modbus/RTU传感器、2路模拟传感器和2路SDI传感器
- ✔ 标配Modbus/RTU和Modbus/TCP接口，轻松实现与现有监测和楼宇管理系统的无缝接入
- ✔ 所有测量通道都可配置监测报警，带有屏幕指示和2路继电器输出

即插即用的数据记录仪 - 过程可视化和分析

S330/S331显示及数据记录仪为压缩空气系统中所有相关参数的显示和记录提供了一个通用的解决方案，这些参数包括流量、露点、压力、温度、功率、压缩机状态等。

此设备提供了一个功能强大而且经济实惠的数据记录和显示解决方案，可优化并可靠管理和监控压缩空气系统。



远程连接

通过将一个4G/LTE模块连接到指定的M12端口，S330 / S331可以通过S4A软件进行远程监控。



应用

S331显示及数据记录仪用于收集和获取各种现场设备的测量数据。它如同一个中控单元，所有测量数据都安全存储和可视化。数字通信功能使其不仅是一款显示和数据记录仪，同时也是一款可接入工业物联网服务的网关，配套各种现代化的软件解决方案。

紧凑型



供电和接口

- 10W传感器供电
- 4个电缆接口
- 5英寸高分辨率图形显示屏

安装选项

紧凑型S330 / S331设计紧凑，可以进行面板安装，或者额外订购壁挂外壳。



扩容型



供电和接口

- 50W传感器供电
- 8个电缆接口
- 5英寸高分辨率图形显示屏

安装选项

扩容型S330 / S331采用坚固的壁挂外壳，并为传感器提供了更大的电源供应。

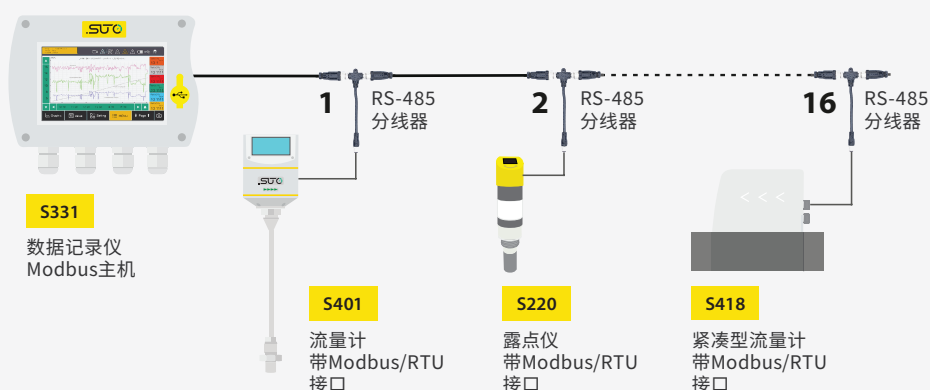


连接所有的压缩空气设备

SUTO的Modbus/RTU传感器输入

1

S330 / S331可以接收SUTO传感器的数字信号或者Modbus/RTU传感器的Modbus信号。为了正确的连接Modbus/RTU传感器，推荐使用daisy-chain的连接方式。因此SUTO提供RS-485分线器来简化连线。通过这样的方式，最多可将16个传感器接入主机内。(这种连接方式需要额外为传感器提供电源)

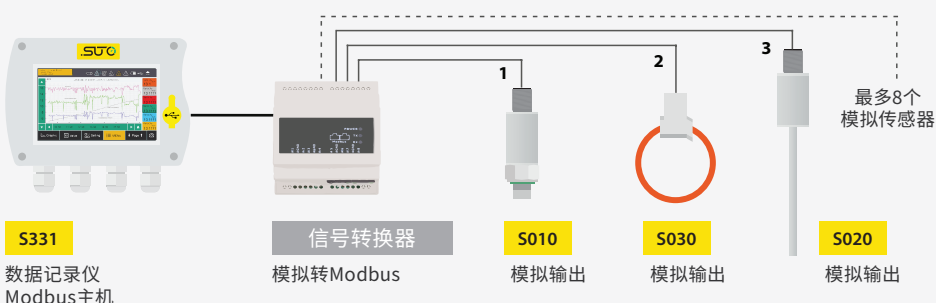


模拟传感器输入

2

S330 / S331可配备模拟输入选项，用于连接来自现场传感器的0/4 ... 20 mA, 0 ... 10 V和脉冲信号。如果需要连接更多模拟传感器，通过使用模拟信号 - Modbus/RTU转换模块，可额外连接8个模拟传感器。

利用此强大的功能，S330/S331为现场硬件和传感器无缝接入监控系统提供各种可能性。

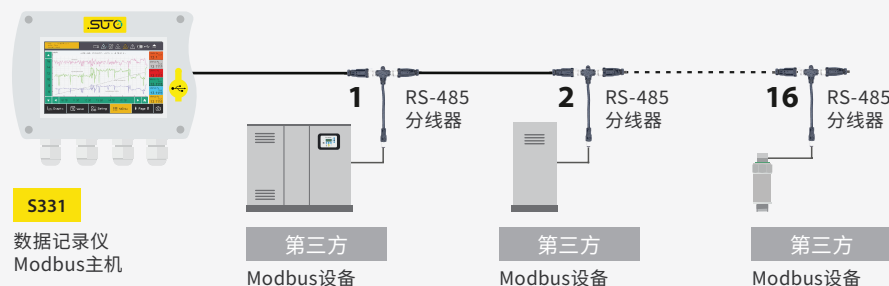


支持第三方传感器和现场设备

3

借助工业标准协议Modbus/RTU，S330/S331可轻松将第三方传感器集成到监控系统。使用配置软件对现场设备进行简单配置后，就可以将第三方传感器接入。

已接入传感器的测量数据都会被内部存储器记录，并且可用于虚拟通道计算和转发实时数据至软件和监控平台。



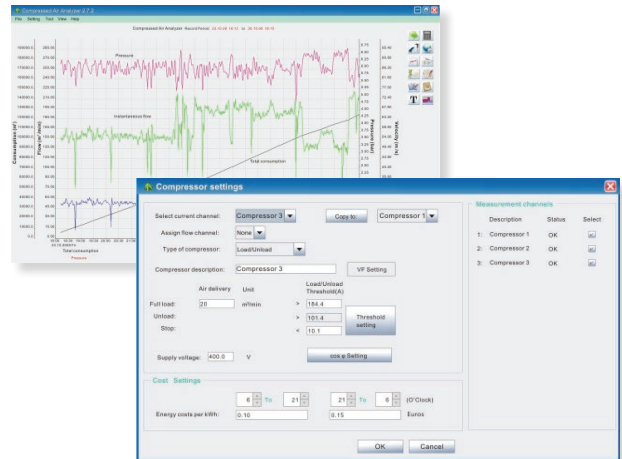
数据分析

通过SUTO免费的S4A软件，记录数据可以通过USB、局域网或者LET/4G无线网络下载到电脑中。S4M软件可以对数据进行基础分析。

如需更加精细的空压机分析，SUTO的CAA软件（包含在S551套装中的）可提供多种高级分析功能，诸如：

- 关于空压机性能的数据(效率、产气量、加载/卸载周期)
- 泄露分析
- 报告生成
- 更多...

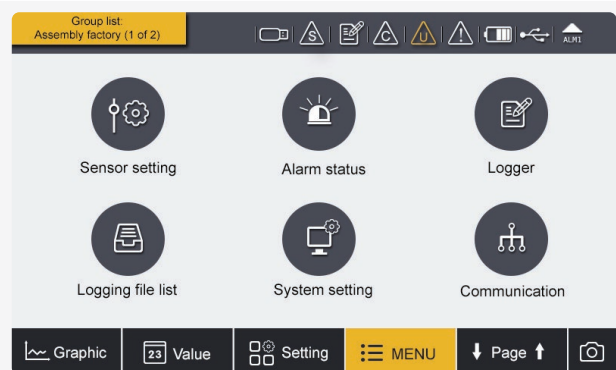
与去年或上月的基线测量结果做同期比对，进而定位系统的变化。



现场配置和数据

操作方便快捷

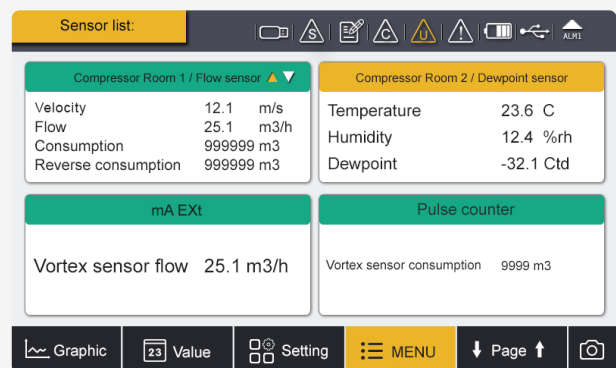
S330/S331采用高分辨率5英寸彩色触摸屏界面，操作简单易行。



显示传感器数据

每一页最多可以显示4个传感器界面，通过页面滚动可以显示更多传感器。

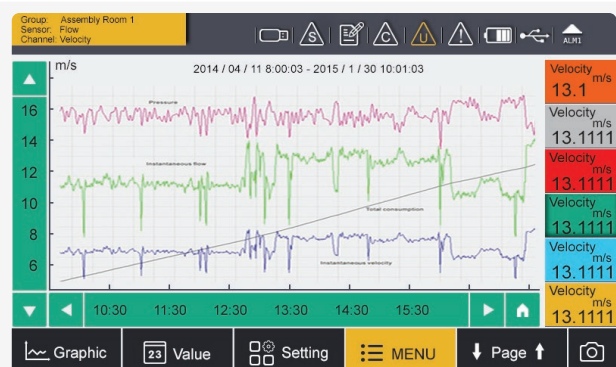
这样可同时监测来自多个传感器的测量数据。



可用来快速分析的图形图表

通过选择需要查看和分析的通道，内置的图形分析界面可以帮助您迅速发现问题。

如欲深入分析数据，建议使用SUTO的S4M软件。



技术参数

信号、接口及电源

模拟输出

存储空间	内部存储, 1亿个数据
采样速率	可设置 $\geq 1s$, 最大 59 mm: 59 ss

信号输入

数字输入	2 x SDI 传感器 16 x RS-485 Modbus RTU 传感器 2 x 0 ... 20 mA / 4 ... 20 mA / 0 ... 10 V
------	---

模拟输入	2 x 0/4 ... 20 mA; 2 x 0 ... 10 V; 2 x 脉冲
------	---

脉冲输入	最高 100 Hz; 28 V, 10 mA
------	------------------------

信号输出

模拟/脉冲输出	传感器的 4 ... 20 mA 信号和脉冲信号 可通过显示器的连接板将其导出
---------	--

警报输出	2 继电器, 230 VAC, 3 A, NC
------	-------------------------

现场总线

协议	Modbus/TCP (Ethernet), Modbus/RTU (RS 485)
----	---

电气参数

电源	紧凑型	100 ... 240 VAC, 20 VA (可选, A1663) 18 ... 30 VDC, 20 W (可选, A1664)
	扩容型	85 ... 305 VAC, 60 W (可选, A1676) 18 ... 30 VDC, 60 W (可选, A1677)

传感器供电	24V, 10W (紧凑型) 24V, 50W (扩容型)
-------	----------------------------------

数据接口

连接	Modbus/TCP (Ethernet), Modbus/RTU (RS 485), USB
----	--

常规参数

配置

电脑软件	S4C-Display 软件
------	----------------

显示

集成	尺寸: 5" 高分辨率图形显示 分辨率: 800 x 480 像素触摸屏
----	---

材料

外壳	PC + ABS (紧凑型) PC (扩容型)
----	----------------------------

其他

电气连接	螺丝端子连接器
------	---------

防护等级	IP65
------	------

认证	CE
----	----

外壳	面板, 挂墙
----	--------

尺寸	见尺寸图
----	------

电缆孔径	4.5 ... 8 mm
------	--------------

电缆	电源: AWG 12 ... AWG 24, 0.2 ... 2.5 mm ² ;
	电源: AWG 16 ... AWG 28, 0.14 ... 1.5 mm ²

重量	0.52 kg (紧凑型) 2.12 kg (扩容型)
----	--------------------------------

操作条件

环境温度	0 ... +50°C
------	-------------

环境湿度	<90 %
------	-------

存储温度	-20 ... +70°C
------	---------------

运输温度	-20 ... +60°C
------	---------------

订货单

请查询以下表格向我们的销售人员订购

S330 / S331 显示及数据记录仪 (紧凑型)

订货号 描述

D500 0333	S330显示器, 紧凑型, 2 x SDI & 16 x Modbus/RTU输入, 以太网, RS-485, USB-C, 2个报警继电器, 10W传感器供电, S4A软件
D500 0331	S331显示和数据记录仪, 紧凑型, 2 x SDI & 16 x Modbus/RTU输入, 以太网, RS-485, USB-C, 2个报警继电器, 10瓦传感器供电, S4A软件

模拟输入

A1672	无
A1662	2个模拟输入 0/4 ... 20 mA, 0 ... 10 V + 2个脉冲输入

电源 (必须选择一个选项)

A1663	交流电源, 输入: 100 ... 240 VAC / 50/60 Hz / 20 VA, 10W传感器供电
A1664	直流电源, 输入: 18 ... 30 VDC / 20 W, 10W传感器供电

墙壁外壳

A1673	无壁挂外壳, 面板安装
A1665	壁挂式外壳含4个接线孔
A1667	壁挂式外壳含3个接线孔+以太网
A1675	壁挂式外壳含3个接线孔+连接4G模块的M12接头 (A554 0131 + A1670)

S331 显示及数据记录仪 (扩容型)

订货号 描述

D500 0335	S331显示和数据记录仪, 扩容型带壁挂外壳, 2 x SDI & 16 x Modbus/RTU 输入, M12-用于4G模块连接, 以太网, RS-485, USB-C, 2个报警继电器, 50瓦传感器供电, S4A软件
-----------	--

模拟输入

A1672	无
A1662	2个模拟输入 0/4 ... 20 mA, 0 ... 10 V & 2个脉冲输入

电源 (必须选择一个选项)

A1676	交流电源, 输入: 85 ... 305 VAC / 50/60 Hz / 60 W, 50 W传感器供电
A1677	直流电源, 输入: 18 ... 30 VDC / 60 W, 50 W传感器供电

配件

订货号 描述

线缆

A553 0104	5米传感器电缆, 含M12接头, 一端开线, 5芯, AWG 24 (0.2 mm ²)
A553 0105	10米传感器电缆, 含M12接头, 一端开线, 5芯, AWG 24 (0.2 mm ²)
A553 0165	传感器电缆, 5芯, AWG 24 (0.2 mm ²), 50m
A553 0166	传感器电缆, 5芯, AWG 24 (0.2 mm ²), 100m
A553 0167	RS-485 (modbus)电缆, 4芯屏蔽双绞线, AWG 24 (0.2 mm ²), 50m
A553 0168	RS-485 (modbus)电缆, 4芯屏蔽双绞线, AWG 24 (0.2 mm ²), 100m
A554 3310	M12分配器, 用于Modbus菊花链接线, 包括2个M12插头
C219 0055	带M12接头的RS-485终端电阻(120 Ω), 接于Modbus菊花链末端
A553 0161	M12公头至M8母头转换器, 用于M12分线器
A553 0106	1.8米交流电源线, 含插头
A553 0143	USB-C数据线, USB-A转USB-C, 1.5m (S330/S331中包含一根)

转换器和网关*

A554 0011	RS-485 中继器
A554 0331	RS-485 / USB 转换器

远程连接4G模块

A1670	USB 4G 模块, 包含S4A软件, 不包含SIM卡
A554 0131	USB 4G模块保护盒, 带2米电缆和M12接头

软件

M599 2031	S4M软件
-----------	-------

其他

D554 0031	8通道电流输入模块, 0 ... 20 mA, Modbus/RTU
A554 0007	壁挂式电源, 输入: 85 ... 264 VAC 50/60 Hz, 输出: 24 VDC, 15 W
A554 0009	轨道式电源, 输入: 85 ... 264 VAC 50/60 Hz, 输出: 24 VDC, 60 W
A554 3311	用于EMC保护的线路滤波器

订购样例

举例 S331显示和数据记录仪, 扩容型, 无模拟输入, 85 ... 305 VAC 供电

订货号 D500 0335.A1672.A1676

* 请联系我们的客户服务中心以获取更多的转换器/网关选项

