

S551

便携式显示及数据记录仪



自动检测
基于SDI或MODBUS
的SUTO传感器



多功能连接
最多24路输入



LTE/4G模块
可从全球各地
便捷连接



触摸屏
5英寸彩色LCD



防护严密
IP65



备用电源
内置电池
作为备用电源



优点

- ✔ 易于使用、高成本效益的现场数据记录解决方案
- ✔ S4A软件用于数据分析和通过4G/LTE模块远程连接
- ✔ 可连接各种传感器完成所需的测量任务
- ✔ 通过扩展盒及Modbus/RTU接口，支持最多24路输入
- ✔ 可方便地连接第三方的传感器

现场记录

- 超便携和稳固的设计，在现场执行测量任务及审计。
- 高分辨率5英寸彩色触摸屏，操作简单方便。
- 备用电池确保不间断测量，防止在电源故障或断电期间造成数据丢失。

即插即用

- 简单设定后即可开始数据记录，存储容量近乎无限大。
- 无需进行耗时的配置和编程，只需连接传感器便可开始记录。

可选远程连接

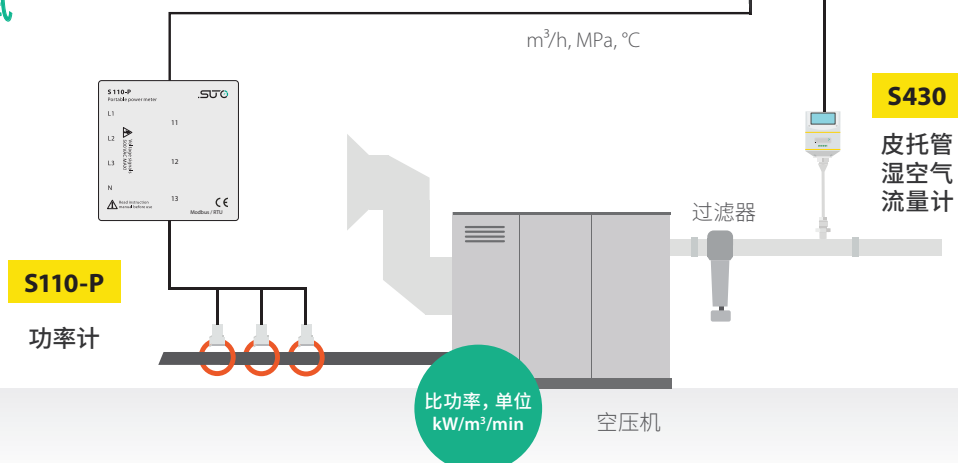
- 集成USB接口，可在机箱外连接4G模块。
- 可轻松连接到S4A软件进行远程监控，不再依赖Wi-Fi连接。



远程连接

压缩机效率测试

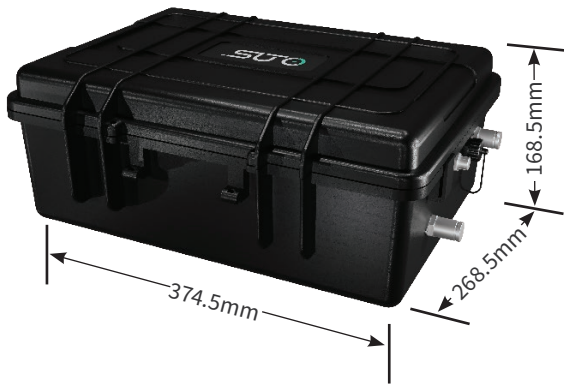
了解压缩机效率是节能的第一步。



应用

S551便携式显示及数据记录仪是压缩空气服务工程师和压缩空气专家理想的工具。

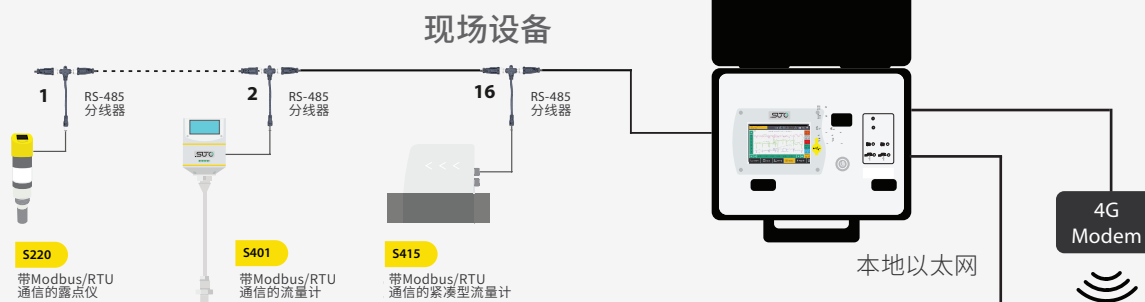
它设计紧凑, 带有电池, 可在现场进行高效的测量。从简单的露点抽检到找到压缩机系统的不足, S551都是理想之选。



远程数据分析

S551可以通过互联网传送测量数据以及状态信息到远程服务器, 由此实现用户对系统的远程监控。下图为建立远程监控的说明。

数据记录



数据分析

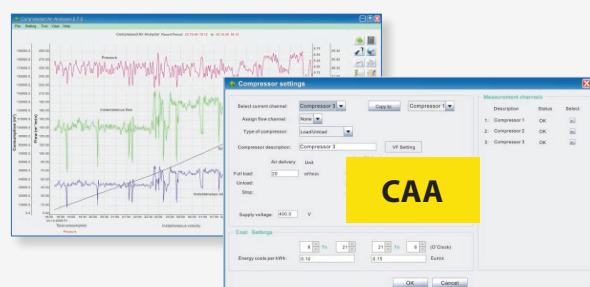
使用SUTO免费的S4A软件, 通过USB、LAN或无线LTE/4G模块可将数据记录下载到PC。基本的数据分析可在S4A完成。

对于更复杂的压缩机分析, SUTO的CAA软件(包括在S551中)提供了许多先进的功能, 如:

- 压缩机的性能统计(效率、产气量、加载/卸载周期)
- 泄露分析
- 报告生成
- 及其他

可与上一年或上一个月的基准测量进行比较, 从而了解系统的变化。

远端办公室



多种接口及传感器输入方式

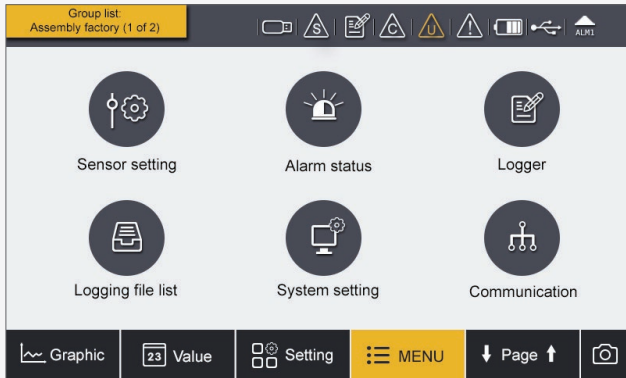
- 可连接各种传感器支持所需的测量任务(压缩空气的流量、累积量、功耗、压力、温度等)
- 通过扩展盒及Modbus接口,支持最多24路输入
- 也可方便地接入第三方的传感器



工业快速接头支持即插即用,并确保可靠的连接。



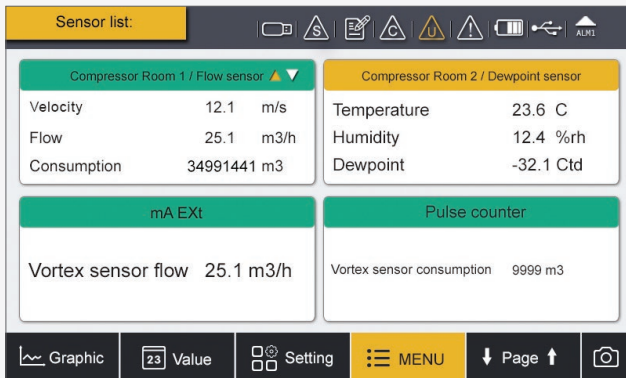
以太网接口



用户友好的界面

S551采用的高分辨率5英寸彩色触摸屏界面让操作简单易行。

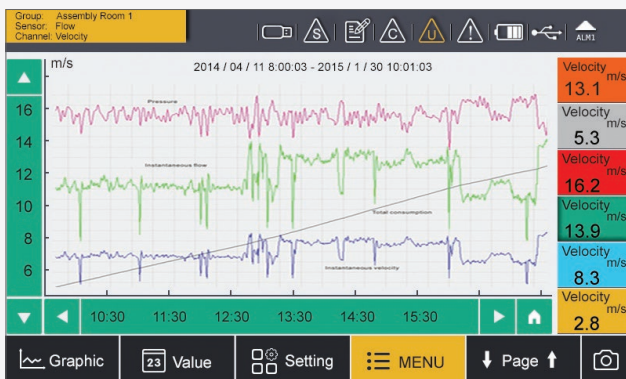
电源开启时自动识别SUTO智能传感器。简单设定后即可开始数据记录,存储容量近乎无限大。



传感器数据总览

每一页最多可以显示4个传感器界面,通过页面滚动更多传感器可以被显示。

从而可以方便地同时监测不同的传感器。



利用图形进行快速分析

选择需要查看或分析的通道,内置的图形化分析界面可帮助您快速找到问题所在。

对于更加细节的分析我们推荐使用SUTO的S4A, CAA或S4M软件。

技术参数

信号接口及电源

数据记录仪

存储 4 GB, 最多1百万个数值

采样速率 最小时间间隔1秒

数字输入

接口 2个SDI接头, 2个Modbus/RTU接头

更新速率 每秒更新1次数值

可连接的
仪器数量 2个SDI传感器
16个Modbus/RTU传感器

模拟输入

信号 模拟 (0 ... 20 mA, 4 ... 20 mA, 0 ... 1 V,
0 ... 10 V), 脉冲

负载 最大250欧

更新速率 每秒更新1次数值

现场总线输出

协议 Modbus/TCP

更新速率 每秒更新1次数值

其他输出

通信接口 4G/LTE (可选)

用途 通过S4A软件和4G dongle, 可远程查看
在线测量值, 读取日志文件

电源

主电源 100 ... 240 VAC, 50/60 Hz, 1.4 A

数据接口

连接 USB micro, LAN (Ethernet)

用途 读取日志文件和截屏, 查看实时数据

集成Web服务器 远程监控(LAN)

常规参数

配置

PC软件 S4C-Display (通过USB或LAN)

显示

集成触摸屏 5英寸高分辨率彩色触摸屏显示
器, 800 x 480 像素

材料

外壳 PC + ABS

其他

电气连接 2个5芯M12做SDI输出;
2个5芯M12做模拟和脉冲输出(可
选);
2个5芯M12做Modbus/RTU输出;
1个RJ-45做以太网口

防护等级 IP65 (仅在手提箱盖关闭且锁定的
情况下)

重量 4 kg

运行条件

运行温度 0 ... +50 °C

储存湿度 < 90 %

储存温度 -20 ... 50 °C

运输温度 -20 ... 50 °C

请查询以下表格向我们的销售人员订购



数据记录仪

P560 5100	S551-P4, 便携式显示及数据记录仪, 4路数字输入, 电源线, USB线, S4A软件, CAA软件
P560 5101	S551-P6, 便携式显示及数据记录仪, 4路数字输入及2路模拟输入, 电源线, USB线, S4A软件, CAA软件
A1670	用于S551/S600的USB 4G dongle, 包括S4A软件

流量计

S601 0401	S401, 杆长300 mm, 插入式热式质量流量计, 扩大量程, 管径DN15 ... DN300, Modbus/RTU, 含5米长电缆, 一端带连接至S551的接头
S601 0430	S430, 杆长220 mm, 适用于湿空气的插入式皮托管流量计, 管径DN25 ... DN250, Modbus/RTU, 含5米长电缆, 一端带连接至S551的接头

露点仪

S601 0215	S215露点仪, -20 ... +50 °C Td, 带快速接头的测量室, 5米长电缆, 一端带连接至S551的接头
S601 0211	S211露点仪, -60 ... +20 °C Td, 带快速接头的测量室, 5米长电缆, 一端带连接至S551的接头
S601 0220	S220露点仪, -100 ... +20 °C Td, 带快速接头的测量室, 5米长电缆, 一端带连接至S551的接头

压力变送器

S694 1886	压力变送器, 0 ... 1.6 MPa(g), 4 ... 20 mA, 含5米长电缆, 一端带连接至S551的接头 (只适用于S551-P6)
S694 0356	压力变送器, 0 ... 4.0 MPa(g), 4 ... 20 mA, 含5米长电缆, 一端带连接至S551的接头 (只适用于S551-P6)
S694 1887	压力变送器, 0 ... 1.6 MPa(g), Modbus/RTU, 含5米长电缆, 一端带连接至S551的接头 (只适用于S551-P4 & P6)
S694 1888	压力变送器, 0 ... 4.0 MPa(g), Modbus/RTU, 含5米长电缆, 一端带连接至S551的接头 (只适用于S551-P4 & P6)

电流传感器

S554 0156	SUTO电流传感器1000A, 100 mm直径, 可连接至S551
S554 0157	SUTO电流传感器3000A, 150 mm直径, 可连接至S551

温度传感器

S693 0005	温度变送器, -50 ... +200 °C, 4 ... 20 mA输出, 6个150 mm传感器管, 包括5米电缆和接头
A554 6003	卡套接头, 6 mm, G 1/2"螺纹, 最大压力0.6 MPa
A554 6004	卡套接头, 6 mm, G 1/2"螺纹, 最大压力1.6 MPa

功率计 (用于三相和单相测量)

P554 0134	便携式功率计, S110-P, Modbus/RTU, 包括4个检测引线, 4个试线夹, 5米电缆和 S551 接头
S554 0160	用于S110-P的电流传感器, 1000 A, 100 mm直径, 1.8 m电缆, 连接到S110-P的接头
S554 0161	用于S110-P的电流传感器, 3000 A, 150 mm直径, 1.8 m电缆, 连接到S110-P的接头
S554 0162	用于S110-P的电流传感器, 100 A, 160 mm直径, 1.8 m电缆, 连接到S110-P的接头

注意: 三相电需要3个电流计

* 在400 V电压下

请查询以下表格向我们的销售人员订购



模拟输入扩展盒

P554 0080 8通道模拟输入扩展盒, 可连接至S551, 包括5米电缆和接头, 仅支持两线制传感器
备注: 我们有另外两个型号, 可以支持三线制信号输入, 或者两线三线组合输入。
请联系销售人员。

A554 3314 便携式Modbus/RTU转接件, 带M12接头

配件

A553 0103 5米延长电缆, 一端公头, 另一端母头

A553 0110 5米电缆带接头连接S551, 另一端开线

A553 0111 传感器电缆, M 12接头, 5 米, 连接S551

A554 0035 传感器和配件的手提箱, L560 x W450 x H160 mm
(内部空间可按您选择的传感器的不同而有所不同)

A554 0036 手提箱, 为S110-P定制, 3个罗氏线圈, 4个测试引线, 4个试线夹, 一台S430

* 更多配件和详细信息请联系我们。



www.suto-itec.com



sales.cn@suto-itec.com