

安装指导

S601 继电器模块



1 介绍

该继电器模块提供八个继电器输出端口，满足您对额外继电器的需求。

若要为现有 S601 设备配备继电器模块，需将该模块安装于机箱内部，并进行接线和报警设置。

本手册介绍该继电器模块的安装、接线及报警设置。

说明：操作前先将 S601 断开电源，完成操作后再重新加电。

电源开关位于机箱右侧。

1.1 技术参数

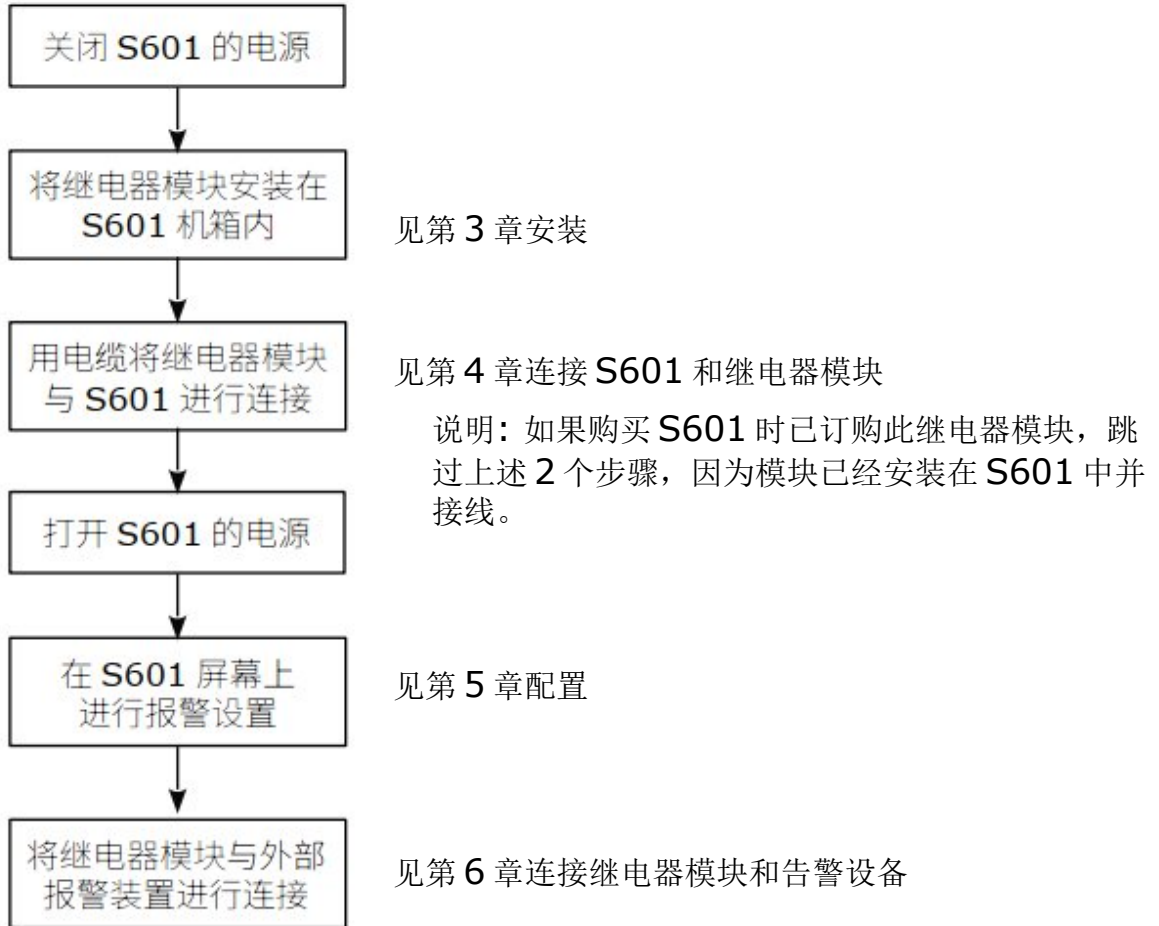
常规参数	
功耗	1.8 W @ 24 V DC
输出	8 个继电器
继电器输出	
触点容量（阻性）	0.5 A @ 120 VAC 0.25 A @ 240 VAC 1 A @ 30 VDC 0.3 A @ 110 VDC
击穿电压	750 V AC (50/60 Hz)
初始绝缘电阻	1 G Ω min. @ 500 V DC
继电器响应时间（典型值）	关：1 ms 开：3 ms
总开关时间	10 ms
脉冲输出频率	100 Hz
最大操作次数	50 次/分钟（在相关负载下）

1.2 订货号

该继电器模块的订货号是 A1510.

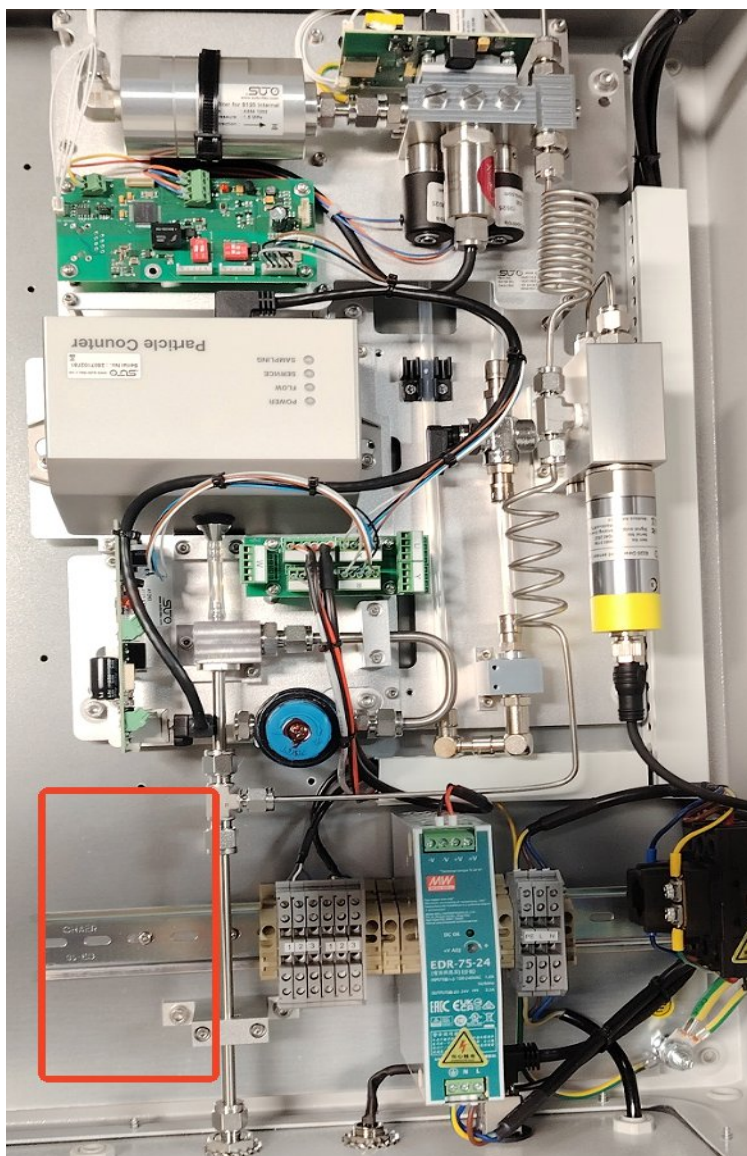
2 操作流程

按照如下步骤对 S601 及继电器模块进行操作。

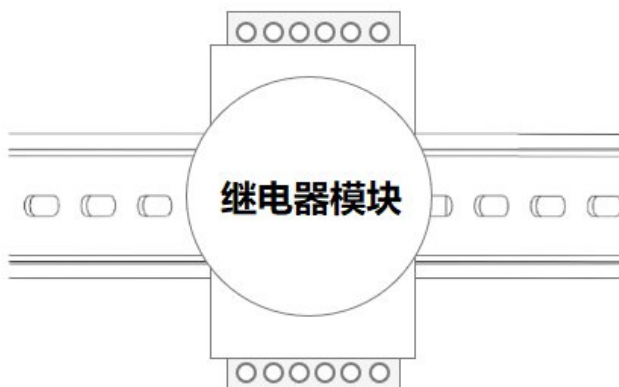


3 安装

如图所示，S601 机柜内部已为继电器模块预留了安装空间。



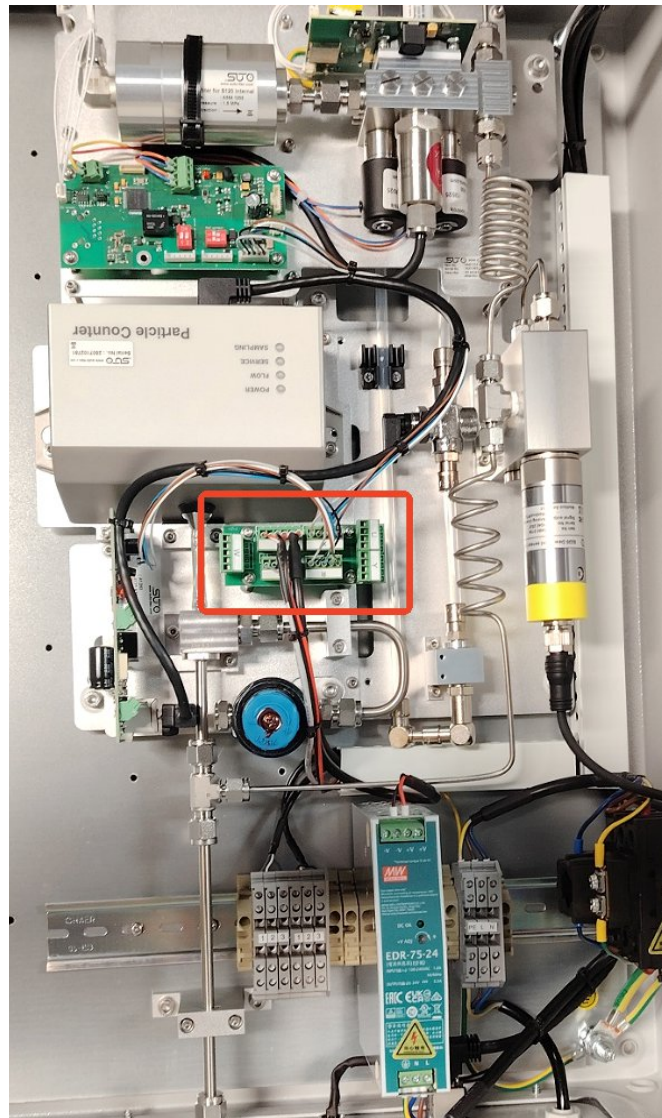
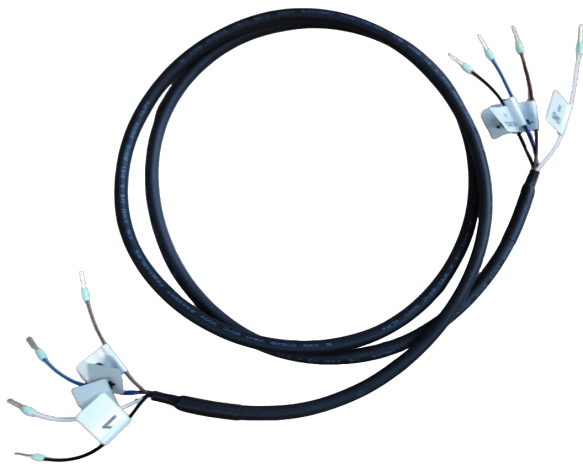
继电器模块采用导轨安装方式。将其安装在指定位置。



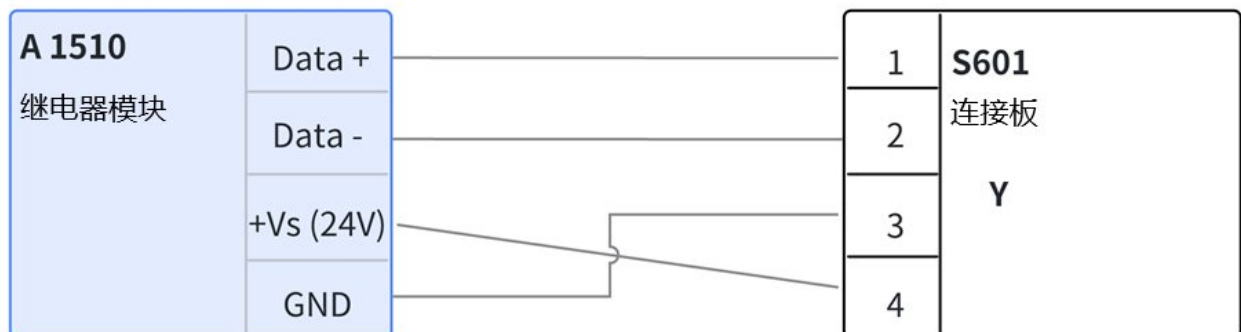
4 连接 S601 和继电器模块

该继电器模块由位于 S601 内部的连接板进行供电并与 S601 通信。需要将继电器模块与连接板进行连接。

继电器模块发货时配备有 2 条电缆，下图所示的电缆用于将该继电器模块与 S601 连接板进行连接。



按照下图将继电器模块连接至连接板。



5 配置

完成上述步骤后，开启 S601 电源，进行报警配置。

说明：为支持外部继电器模块，S601 的固件版本需 V1.84 及以上。

点击 **菜单 > 报警 > 报警设置** 进入 **报警设置** 页面。



以油蒸气报警配置为例：当油蒸气浓度超过设定的阈值（如 0.1 ppm）时，指定的继电器将激活外部声光报警器进行报警。要实现此功能，配置如下：

1. 在**报警设置**页面，点增加。
2. 按照如下数值设置各个参数：

参数	数值
通道	油蒸气
门限	0.1
回差	0.02
方向	上
继电器	外部继电器 1

3. 退出报警设置页面。

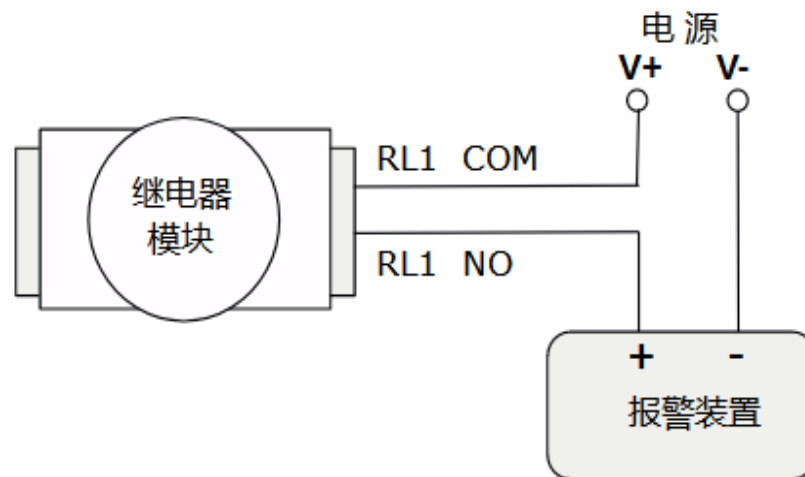
说明：在报警设置页面的 **继电器** 栏的下拉菜单中，若**外部继电器 0 - 外部继电器 7** 没有出现，说明继电器模块没有连接成功。需要关电，并检查接线。

继电器模块上标的继电器名称与 S601 界面上显示的名称不一致，它们的对应关系如下。

S601 屏幕上的名称	继电器模块上标的名称
外部继电器 0	RL 0
外部继电器 1	RL 1
外部继电器 2	RL 2
外部继电器 3	RL 3
外部继电器 4	RL 4
外部继电器 5	RL 5
外部继电器 6	RL 6
外部继电器 7	RL 7

6 连接继电器模块和告警设备

下图是一个直流报警装置的接线实例。



SUTO iTEC GmbH

Grißheimer Weg 21
D-79423 Heitersheim
Germany

Tel: +49 (0) 7634 50488 00

Email: sales@suto-itec.com

Website: www.suto-itec.com

希尔思仪表(深圳)有限公司

深圳市南山区中山园路 1001 号
TCL 国际 E 城 D3 栋 A 单元 11 层

电话: +86 (0) 755 8619 3164

邮箱: sales.cn@suto-itec.com

网址: www.suto-itec.com

版权所有 ©

如有错漏另行更正

S601 external relay_installation guide_CN
